



Faculté des lettres et des langues

Département de français

avec la faculté des sciences humaines et sociales

et les membres du projet PRFU intitulé :

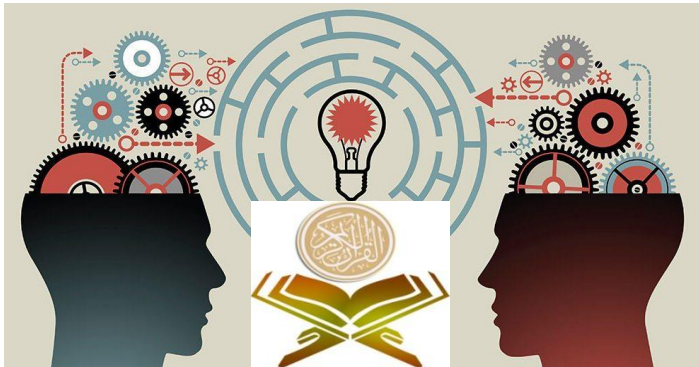
Les Récits Coraniques: Une lecture selon la perspective
des approches des sciences sociales

Une conférence en Français intitulée

Approches psychologique et linguistique du dialogue
[Al-Taqāwul [التقاؤل] entre Nohh [Noé] et les leaders
de son peuple dans le texte coranique

Conférencier: AbdelMadjid Benhabib

Modératrice: Amel Bemoussat



Date: Mardi 10 Mars 2020 à 09 heures

Département de français: salle de conférence

Bienvenue à tous – You are all welcome – مرحبا بكم جميعا

Résumé de la conférence

Dans notre recherche, nous examinons la construction du thème de la « Divinité » dans l'activité d'Al-Taqāwul (c'est-à-dire influencer / être influencé par la parole) entre Noé et les leaders de son peuple (dans le texte coranique) selon deux perspectives psycho-discursive et psychosociale.

L'approche psycho-discursive fait référence à l'émergence de la progression thématique dans Al-Taqāwul de Noé vis-à-vis de la discontinuité thématique dans Al-Taqāwul des leaders du peuple de Noé.

L'approche psychosociale, quant à elle, nous permet de comprendre ce qui est en jeu à propos des thèmes de la divinité dans les représentations sociales et de Noé et des leaders de son peuple. Les représentations sociales de Noé tournent autour du thème d'« Allah » en le reliant à la caractéristique de l'adoration. Alors que les représentations sociales des leaders du peuple de Noé sont centrées sur les thèmes des : "premiers aïeux" [en le reliant à la caractéristique de l'ouïe] et "les principales divinités du peuple de Noé" [en le reliant à la caractéristique de l'adoration] et "Allah" [en le reliant à la caractéristique de faire descendre des anges].

Mots clés: Le Texte Coranique ; Al-Taqāwul ; La Divinité ; L'Analyse du Discours ; Représentations Sociales; Dialogisme ;